

ZBD数码涡旋及控制解决方案



产品手册

COPELAND™


EMERSON™

采用先进的技术致力于为客户提供世界级的产品

艾默生在家用、商用和工业应用方面，是世界领先的供热、通风、空调和冷冻解决方案提供商，我们为客户提供先进的技术解决方案、完善的技术支持和培训服务。

从20世纪40年代的第一台半封闭式压缩机和20世纪50年代的全封闭式压缩机，从20世纪80年代的高效Dicus半封闭压缩机和20世纪90年代的空调和制热用涡旋压缩机，到今天最新的Stream半封闭压缩机以及数码涡旋压缩机，在过去的80多年里，我们向市场引入了众多的创新科技。

不仅如此，我们还为空调和冷冻市场提供非同一般的解决方案。艾默生是空调和冷冻业界主要的解决方案提供商，旗下的谷轮品牌产品提供了多种多样的解决方案：从主要冷媒都适用的涡旋和半封闭压缩机，到可变能力输出调节的压缩机以及装备了智能电子控制元器件的压缩机，艾默生引领压缩机科技发展至新的高度。

我们的使命：

保障居民舒适和健康

保障食品质量和可持续性

改善能效和保护环境

建立可持续性的基础设施



目录

特点及优势	04
数码涡旋整体解决方案	05
命名规则	06
压缩机配置说明	06
应用范围	07
制冷量	08
技术参数	14
外形尺寸	15
联系我们	19



引领数码涡旋技术革命

艾默生在1987年推出的涡旋压缩技术革新了压缩机工业。

在2012年,艾默生第一亿台涡旋压缩机下线,

是标志着艾默生是世界范围内涡旋技术开发及应用领导者的一个重要里程碑。

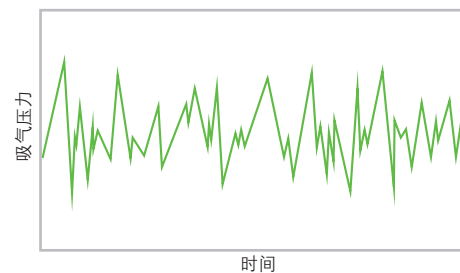
数码调节带来高效制冷能力

如今,艾默生是世界上最大的冷冻压缩机生产商,艾默生致力于保证食品安全,保护环境。依靠广阔的全球性网络及研发资源,艾默生持续不断得为不同行业开发更极致的环境控制技术。艾默生为储藏冷库,超市,快餐,肉类交易及加工工厂,海产品进出口企业,农业仓库,零售店提供高效能系统解决方案,同时采用的绿色环保的技术使对环境的影响降到最小。

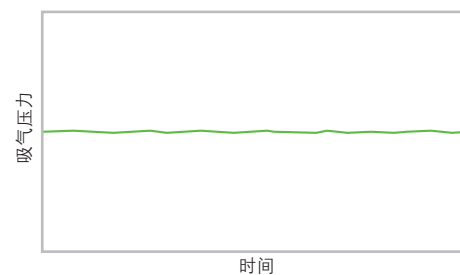
随着如今对节能和精确控温要求的提升,艾默生开发了ZBD系列压缩机--在可靠,简约,紧凑的设计基础上应用了数码涡旋技术。

精确的能量调节控制在很多应用中被证明为有非常有益的,比如要求精确控温的冷库、负荷变化频繁的一拖多冷冻系统。ZBD数码涡旋压缩机可在10~100%范围内进行连续能量调节。相对于利用压缩机启停机来控制能量输出,ZBD的数码无级调节具有更平滑、更精确的负荷匹配。数码调节技术相对于变频调节技术来说减少了复杂的结构和控制系统,具有更高的可靠性,是冷冻行业的最优之选。

定速机组通过压缩机启停机来实现能量调节的锯齿状吸气压力曲线



数码涡旋压缩机能量调节下的平滑的吸气压力



主要特征及优点:

- 10-100%无级能量调节, 保证精确控温, 减少货物干耗
- 相对于变频技术,数码涡旋压缩机结构复杂性较低
- 相对于其它能调技术,由于不存在回油问题,数码涡旋技术更为可靠
- 应用证明涡旋技术与机械卸载系统配合可提供更高的可靠性和能效



数码涡旋整体解决方案

精确控温 - 无级容量调节, 满足全年负荷变化

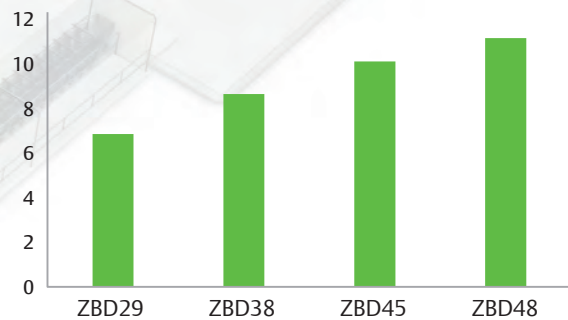
安全运行 - 适应于多冷柜系统, 有效防止回液

降低运营成本 - 高效节能, 最佳全生命周期成本

使用简单 - 易于系统设计, 使用及维护简单

高可靠性 - 成熟控制器, 保证高可靠性

制冷量, kW



ZBD数码压缩机

- 10~100%无级容量调节
- 高效节能, 更高的可靠性



数码控制器

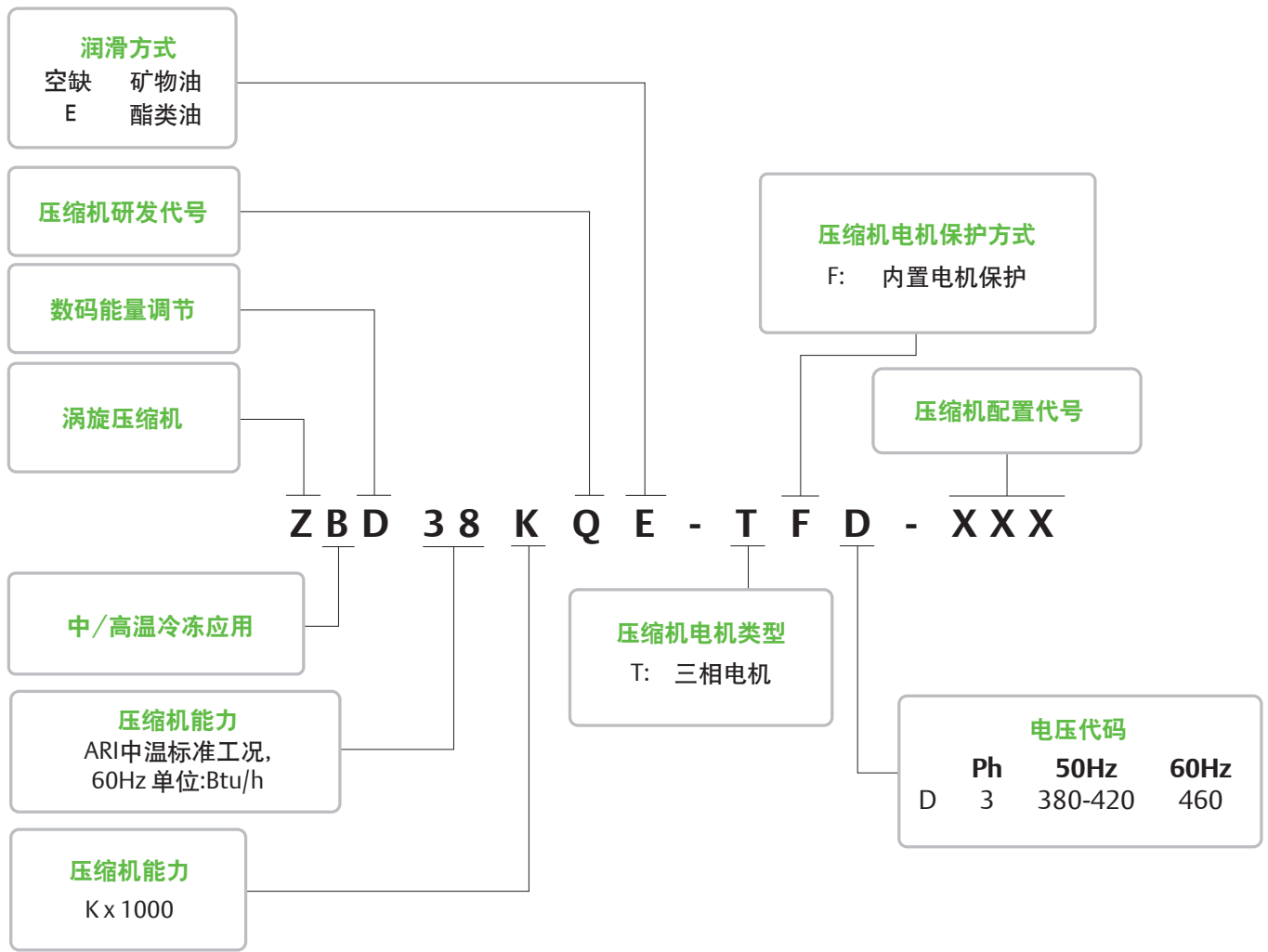
- 成熟的数码机组控制器
- 为机组提供多种压力和温度保护, 确保系统安全稳定



风扇调速器

- 可调节AC冷凝风机转速

命名规则

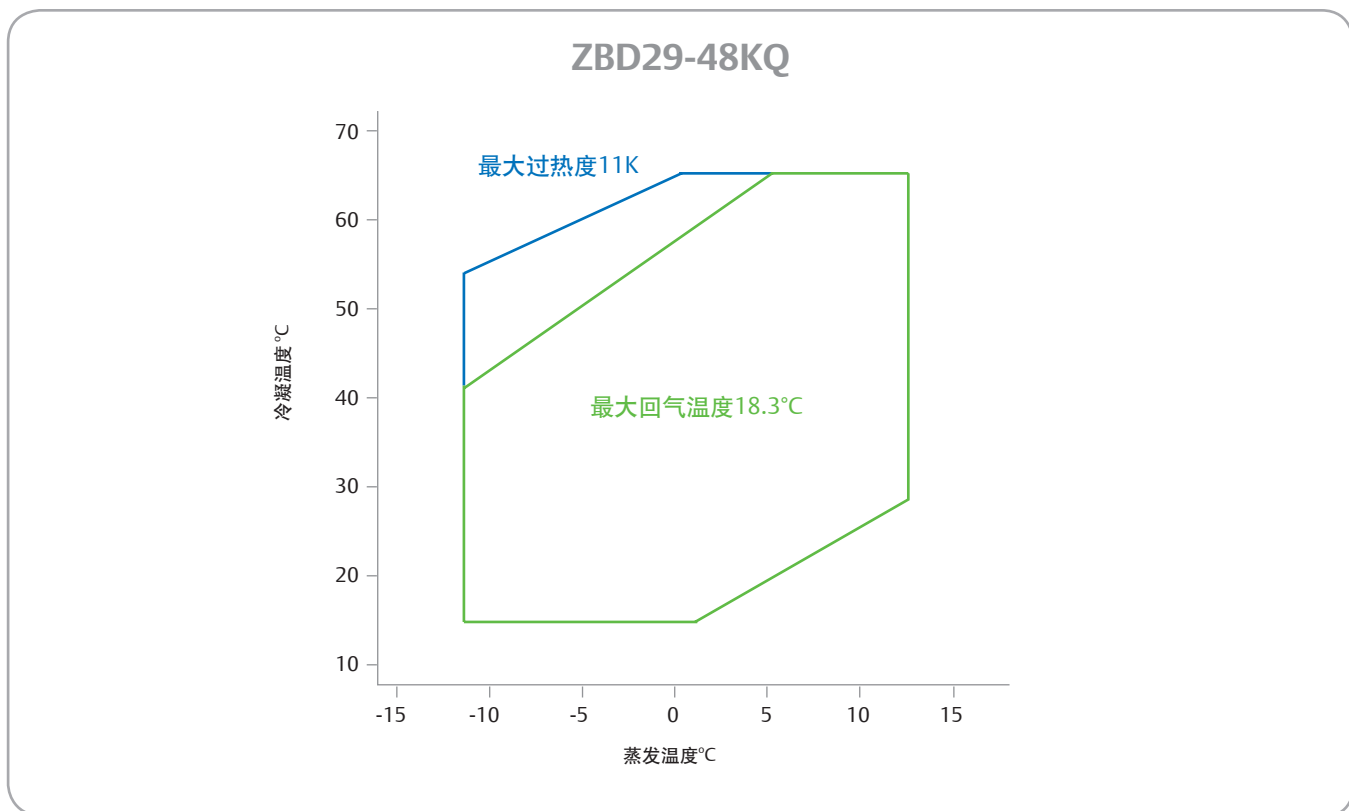


压缩机配置说明

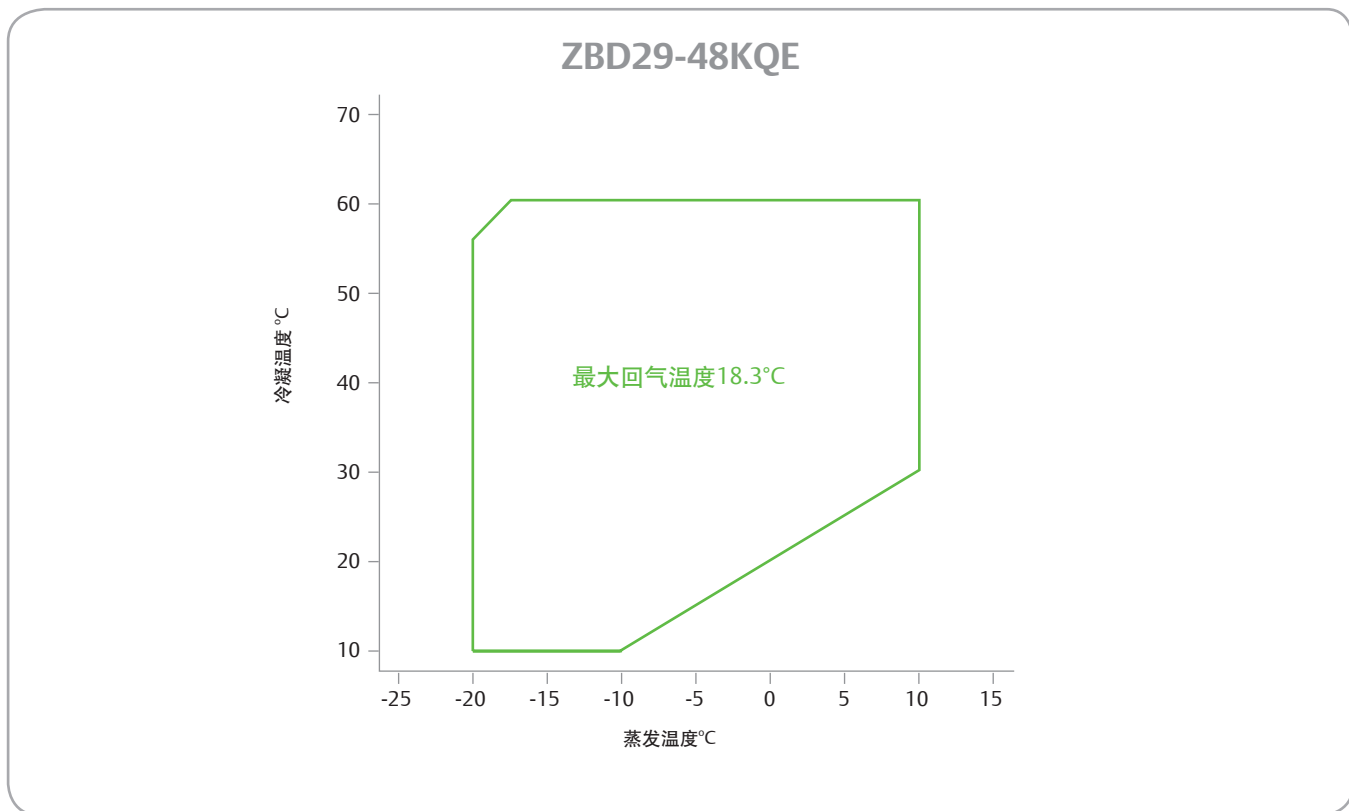
配置代号	BOM-578
数码涡旋压缩机	X1
电磁阀阀体及线圈 (220V 50/60Hz)	X1
数码控制器 (XC35CX)	X1
低压传感器	X1
排气温度传感器	X1
风扇调速器	可选
冷凝温度传感器	可选

运行范围

R22



R404A



性能参数

Q = 制冷量(kW) P = 输入功率(kW) 三相

R22 50 Hz

型号	冷凝温度°C	蒸发温度 (°C)							
		-12	-10	-5	0	5	10	12.5	
ZBD29KQ	Q	15	7.90	8.53	10.30	12.40			
		20	7.58	8.19	9.89	11.90	14.20		
		30	6.99	7.55	9.11	10.90	13.00	15.45	16.75
		40	6.37	6.89	8.32	9.98	11.90	14.10	15.30
		50	5.60	6.09	7.45	8.96	10.70	12.70	13.80
		55		5.62	6.91	8.41	10.05	11.95	13.00
		60			6.34	7.75	9.38	11.20	12.20
	65				7.07	8.62	10.35	11.30	
	P	15	1.46	1.48	1.52	1.57			
		20	1.62	1.64	1.68	1.74	1.80		
		30	1.98	2.01	2.06	2.11	2.17	2.24	2.28
		40	2.44	2.46	2.52	2.57	2.62	2.67	2.69
		50	3.05	3.08	3.14	3.18	3.21	3.24	3.25
		55		3.46	3.52	3.56	3.58	3.60	3.60
60				3.96	3.99	4.01	4.01	4.00	
65				4.49	4.50	4.49	4.47		
ZBD38KQ	Q	15	8.72	9.20	10.60	12.30			
		20	9.12	9.69	11.30	13.25	15.50		
		30	8.86	9.55	11.45	13.60	16.10	18.95	20.50
		40	7.95	8.64	10.50	12.70	15.15	17.95	19.50
		50	7.20	7.79	9.48	11.35	13.50	16.00	17.40
		55		7.71	9.12	10.80	12.75	14.95	16.20
		60			9.10	10.45	12.15	14.05	15.15
	65				10.50	11.80	13.35	14.25	
	P	15	2.24	2.35	2.65	3.00			
		20	2.21	2.28	2.48	2.70	2.97		
		30	2.55	2.58	2.65	2.72	2.81	2.92	2.99
		40	3.14	3.17	3.23	3.27	3.29	3.32	3.34
		50	3.65	3.73	3.90	4.01	4.09	4.15	4.17
		55		3.90	4.16	4.36	4.51	4.62	4.67
60				4.32	4.63	4.88	5.08	5.16	
65				4.79	5.17	5.48	5.62		
ZBD45KQ	Q	15	10.25	10.85	13.35	14.50			
		20	10.75	11.45	13.55	15.60	18.30		
		30	10.50	11.30	12.50	16.10	19.00	22.40	24.20
		40	9.48	10.30	11.40	15.05	17.95	21.30	23.10
		50	8.70	9.40	11.00	13.60	16.15	19.10	20.70
		55		9.35	11.05	13.00	15.30	17.90	19.40
		60			3.12	12.65	14.65	16.90	18.20
	65				2.93	12.80	14.30	16.15	
	P	15	2.63	2.76	3.15	3.52			
		20	2.61	2.70	3.85	3.19	3.50		
		30	3.02	3.06	4.66	3.23	3.34	3.48	3.57
		40	3.73	3.77	4.99	3.90	3.94	3.98	4.00
		50	4.36	4.46	5.20	4.80	4.91	4.98	5.01
		55		4.68		5.23	5.42	5.56	5.62
60					5.57	5.88	6.12	6.22	
65				5.79	6.24	6.62	6.79		

注: 回气温度 18.3°C
 ■ 吸气过热度 11.0K
 液体过冷度:0.0K

性能参数

R22 50 Hz

Q = 制冷量(kW) P = 输入功率(kW) 三相

型号	冷凝温度°C	蒸发温度 (°C)							
		-12	-10	-5	0	5	10	12.5	
ZBD48KQ	Q	15	11.55	12.20	14.05	16.30			
		20	12.10	12.85	15.05	17.60	20.60		
		30	11.80	12.75	15.25	18.15	21.40	25.20	27.30
		40	10.65	11.60	14.10	17.00	20.30	24.00	26.00
		50	9.79	10.60	12.85	15.35	18.25	21.60	23.40
		55	-	10.55	12.45	14.70	17.30	20.30	22.00
		60	-	-	12.50	14.35	16.60	19.15	20.60
		65	-	-	-	14.45	16.20	18.30	19.50
	P	15	2.96	3.11	3.51	3.97			
		20	2.92	3.01	3.28	3.58	3.93	-	-
		30	3.35	3.39	3.49	3.59	3.71	3.86	3.96
		40	4.11	4.16	4.24	4.29	4.33	4.37	4.40
		50	4.76	4.87	5.10	5.25	5.37	5.45	5.48
		55		5.07	5.43	5.70	5.90	6.06	6.13
60				5.62	6.04	6.38	6.65	6.77	
65					6.23	6.74	7.17	7.35	

注: 回气温度 18.3°C
 吸气过热度 11.0K
 液体过冷度:0.0K

性能参数

Q = 制冷量(kW) P = 输入功率(kW) 三相

R404A 50 Hz

型号	冷凝温度°C	蒸发温度 (°C)							
		-20	-15	-10	-5	0	5	10	
ZBD29KQE	Q	10	7.13	8.67	10.45				
		20	6.49	7.90	9.54	11.45	13.65		
		30	5.80	7.06	8.53	10.20	12.15	14.40	17.00
		40	5.04	6.14	7.40	8.86	10.55	12.50	14.75
		50	4.21	5.11	6.15	7.36	8.76	10.40	12.30
		60		3.97	4.77	5.70	6.80	8.10	9.62
	P	10	1.39	1.36	1.35				
		20	1.83	1.85	1.86	1.87	1.91		
		30	2.19	2.25	2.29	2.32	2.35	2.42	2.52
		40	2.63	2.72	2.78	2.82	2.86	2.91	2.98
		50	3.28	3.41	3.50	3.55	3.58	3.61	3.66
		60		4.47	4.57	4.63	4.66	4.67	4.69
ZBD38KQE	Q	10	9.18	11.00	13.10				
		20	8.14	9.82	11.85	14.15	16.75		
		30	7.19	8.75	10.55	12.65	15.05	17.70	20.80
		40	6.28	7.64	9.23	11.05	13.15	15.50	18.20
		50	5.33	6.46	7.77	9.29	11.05	13.05	15.30
		60		6.15	6.14	7.30	8.66	10.25	12.05
	P	10	1.84	1.88	1.90				
		20	2.37	2.46	2.53	2.58	2.60		
		30	2.85	2.97	3.09	3.18	3.25	3.30	3.31
		40	3.37	3.52	3.67	3.79	3.90	3.99	4.05
		50	4.01	4.18	4.35	4.50	4.64	4.75	4.84
		60		5.03	5.21	5.38	5.53	5.67	5.79
ZBD45KQE	Q	10	10.90	13.05	15.60				
		20	9.69	11.70	14.05	16.80	19.90		
		30	8.56	10.40	12.55	15.05	17.85	21.10	24.70
		40	7.47	9.09	10.95	13.15	15.65	18.45	21.60
		50	6.35	7.69	9.24	11.05	13.15	15.50	18.20
		60		6.12	7.30	8.68	10.30	12.15	14.30
	P	10		2.25	2.27				
		20	2.20	2.93	3.01	3.07	3.10		
		30	2.82	3.55	3.68	3.79	3.88	3.93	3.95
		40	3.40	4.20	4.37	4.52	4.65	4.76	4.82
		50	4.02	4.99	5.18	5.37	5.53	5.67	5.78
		60	4.78	6.01	6.22	6.42	6.61	6.77	6.91
ZBD48KQE	Q	10		14.70	17.50				
		20	12.30	13.15	15.85	18.90	22.40		
		30	9.63	11.70	14.15	16.90	20.10	23.70	27.80
		40	8.40	10.25	12.35	14.80	17.60	20.80	24.30
		50	7.14	8.65	10.40	12.45	14.75	17.45	20.50
		60		6.89	8.21	9.77	11.60	13.70	16.10
	P	10	2.42	2.47	2.50				
		20	3.10	3.22	3.31	3.38	3.41		
		30	3.73	3.90	4.04	4.17	4.26	4.32	4.34
		40	4.41	4.61	4.80	4.97	5.11	5.23	5.30
		50	5.25	5.48	5.69	5.89	6.07	6.23	6.35
		60		6.60	6.83	7.05	7.25	7.43	7.58

注: 回气温度 18.3°C
液体过冷度:0.0K

性能参数

Q = 制冷量(kW) P = 输入功率(kW) 三相

R22 60 Hz

型号	冷凝温度°C	蒸发温度(°C)							
		-12	-10	-5	0	5	10	12.5	
ZBD29KQ	Q	15	9.49	10.25	12.35	14.85			
		20	9.11	9.84	11.90	14.25	17.00		
		30	8.40	9.07	10.95	13.10	15.60	18.50	20.10
		40	7.66	8.27	9.98	11.95	14.25	16.90	18.35
		50	6.75	7.32	8.94	10.75	12.80	15.20	16.55
		55		6.79	8.30	10.10	12.05	14.35	15.60
		60			7.65	9.31	11.25	13.40	14.60
	65				8.52	10.35	12.45	13.55	
	P	15	1.76	1.77	1.82	1.89			
		20	1.95	1.97	2.02	2.09	2.17		
		30	2.38	2.41	2.47	2.54	2.61	2.69	2.74
		40	2.93	2.96	3.03	3.09	3.15	3.21	3.24
		50	3.67	3.70	3.77	3.82	3.86	3.90	3.91
		55		4.16	4.23	4.28	4.31	4.33	4.33
60				4.76	4.80	4.82	4.82	4.82	
65				5.40	5.41	5.40	5.38		
ZBD38KQ	Q	15	10.45	11.05	12.70	14.75			
		20	10.95	11.65	13.60	15.90	18.65		
		30	10.65	11.45	13.75	16.35	19.35	22.80	24.70
		40	9.56	10.40	12.65	15.25	18.20	21.60	23.40
		50	8.67	9.39	11.40	13.70	16.30	19.30	21.00
		55		9.29	11.00	13.05	15.40	18.10	19.60
		60			11.00	12.65	14.65	17.00	18.30
	65				12.70	14.25	16.15	17.25	
	P	15	2.68	2.81	3.17	3.58			
		20	2.65	2.74	2.97	3.24	3.55		
		30	3.06	3.09	3.18	3.27	3.38	3.52	3.60
		40	3.76	3.80	3.88	3.93	3.96	4.00	4.02
		50	4.38	4.48	4.68	4.82	4.92	5.00	5.03
		55		4.68	5.00	5.24	5.42	5.57	5.62
60				5.20	5.57	5.87	6.12	6.22	
65				5.77	6.22	6.61	6.77		
ZBD45KQ	Q	15	12.45	13.10	15.10	17.55			
		20	13.00	13.85	16.15	18.90	22.10		
		30	12.65	13.65	16.35	19.45	23.00	27.10	29.30
		40	11.40	12.40	15.10	18.15	21.70	25.70	27.90
		50	10.40	11.25	13.65	16.35	19.45	23.00	25.00
		55		11.15	13.20	15.65	18.40	21.60	23.40
		60			13.20	15.20	17.60	20.30	21.90
	65				15.30	17.15	19.40	20.70	
	P	15	3.17	3.33	3.75	4.23			
		20	3.15	3.25	3.53	3.84	4.22		
		30	3.64	3.69	3.79	3.90	4.03	4.20	4.30
		40	4.49	4.54	4.63	4.69	4.74	4.79	4.82
		50	5.23	5.35	5.59	5.77	5.89	5.99	6.03
		55		5.61	5.98	6.28	6.50	6.67	6.75
60				6.23	6.68	7.05	7.34	7.47	
65				6.94	7.48	7.94	8.14		

注: 回气温度 18.3°C
 吸气过热度 11.0K
 液体过冷度:0.0K

性能参数

Q = 制冷量(kW) P = 输入功率(kW) 三相

R22 60 Hz

型号	冷凝温度°C	蒸发温度 (°C)							
		-12	-10	-5	0	5	10	12.5	
ZBD48KQ	Q	15	13.85	14.60	16.85	19.55			
		20	14.45	15.40	17.95	21.00	24.60		
		30	14.05	15.15	18.15	21.60	25.60	30.10	32.60
		40	12.55	13.65	16.70	20.10	24.00	28.50	31.00
		50	11.30	12.30	14.90	18.00	21.50	25.40	27.70
		55		12.10	14.40	17.15	20.20	23.80	25.80
		60			14.35	16.55	19.25	22.30	24.10
		65				16.60	18.65	21.20	22.60
	P	15	3.69	3.88	4.39	4.96			
		20	3.64	3.77	4.10	4.47	4.92		
		30	4.20	4.25	4.38	4.50	4.65	4.85	4.97
		40	5.19	5.24	5.35	5.41	5.47	5.52	5.55
		50	6.04	6.18	6.46	6.66	6.81	6.91	6.96
		55		6.46	6.90	7.24	7.51	7.71	7.79
60				7.17	7.70	8.13	8.48	8.63	
65				7.97	8.62	9.16	9.40		

注: 回气温度 18.3°C
 ■ 吸气过热度 11.0K
 液体过冷度:0.0K

性能参数

R404A 60 Hz

Q = 制冷量(kW) P = 输入功率(kW) 三相

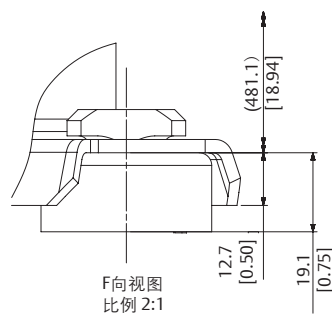
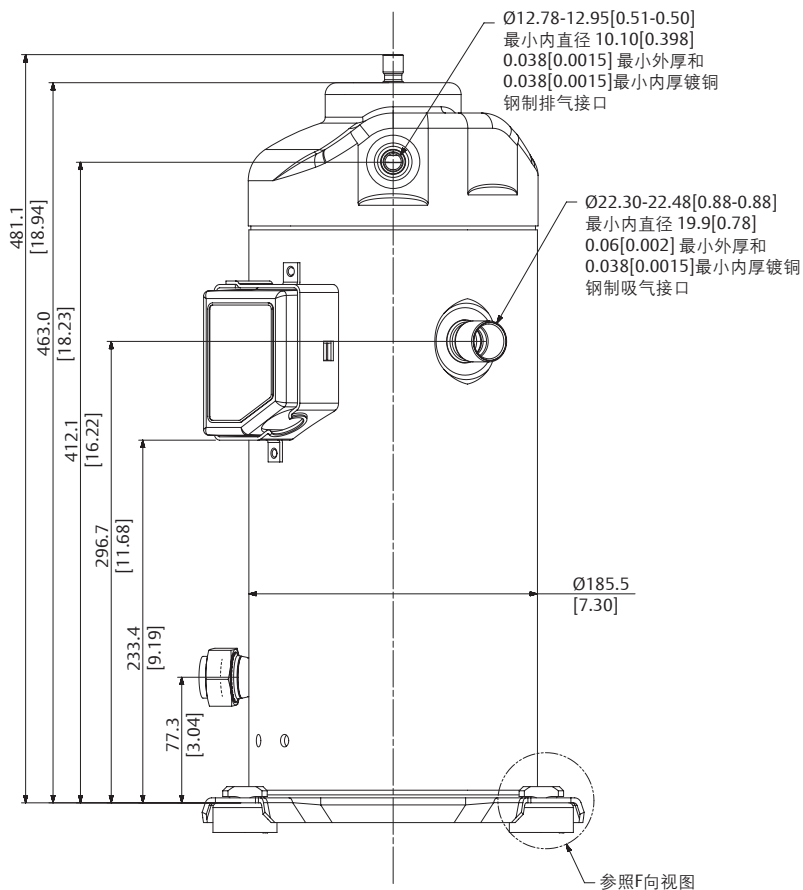
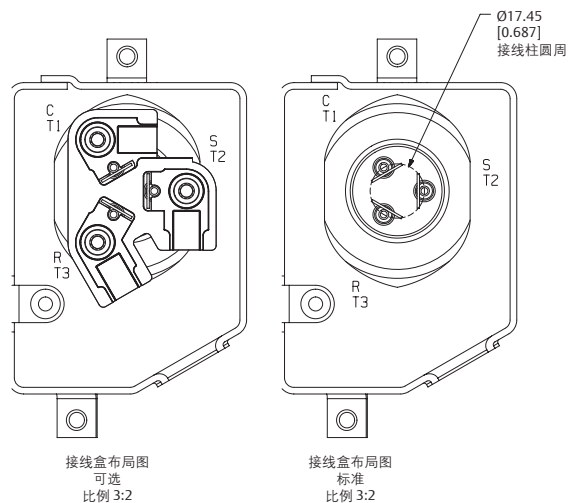
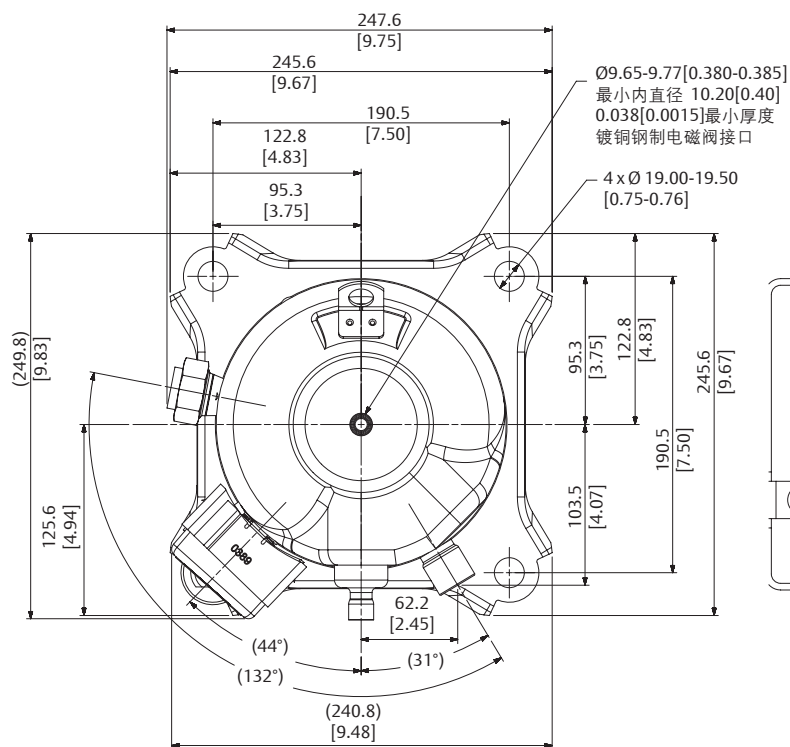
型号	冷凝温度°C	蒸发温度 (°C)							
		-20	-15	-10	-5	0	5	10	
ZBD29KQE	Q	10	8.57	10.45	12.60				
		20	7.76	9.46	11.45	13.70	16.35		
		30	6.98	8.51	10.25	12.30	14.60	17.30	20.30
		40	6.13	7.47	8.99	10.75	12.75	15.05	17.65
		50	5.10	6.24	7.51	8.97	10.65	12.55	14.75
		60		4.71	5.72	6.87	8.19	9.70	11.45
	P	10	1.66	1.63	1.61				
		20	2.18	2.21	2.22	2.25	2.30		
		30	2.63	2.70	2.75	2.79	2.84	2.92	3.06
		40	3.17	3.29	3.36	3.41	3.45	3.50	3.59
		50	3.96	4.12	4.21	4.27	4.29	4.31	4.35
		60	11.15	5.36	5.47	5.53	5.53	5.52	5.50
ZBD38KQE	Q	10		13.35	15.95				
		20	9.91	12.00	14.40	17.20	20.40		
		30	8.75	10.65	12.85	15.40	18.30	21.60	25.30
		40	7.63	9.30	11.25	13.45	16.00	18.90	22.10
		50	6.49	7.86	9.46	11.30	13.45	15.85	18.65
		60	2.22	6.27	7.47	8.89	10.55	12.45	14.70
	P	10		2.27	2.30				
		20	2.85	2.96	3.05	3.11	3.14		
		30	3.43	3.59	3.72	3.83	3.92	3.98	3.99
		40	4.06	4.25	4.42	4.57	4.71	4.81	4.88
		50	4.83	5.04	5.24	5.43	5.59	5.73	5.84
		60	13.30	6.07	6.28	6.49	6.67	6.84	6.98
ZBD45KQE	Q	10		45.90	18.95				
		20	11.80	14.25	17.10	20.40	24.20		
		30	10.40	12.65	15.30	18.30	21.70	25.60	30.00
		40	9.08	11.05	13.35	16.00	19.00	22.40	26.30
		50	7.71	9.35	11.25	13.45	16.00	18.85	22.10
		60	2.66	7.45	8.88	10.55	12.55	14.80	17.45
	P	10		2.74	2.75				
		20	3.41	3.54	3.64	3.72	3.75		
		30	4.11	4.29	4.45	4.59	4.69	4.75	4.77
		40	4.86	5.08	5.29	5.47	5.63	5.75	5.84
		50	5.78	3.03	6.27	6.49	6.69	6.86	6.99
		60	14.75	7.26	7.52	7.76	7.99	8.19	8.35
ZBD48KQE	Q	10		17.65	21.00				
		20	13.10	15.80	19.00	22.70	26.90		
		30	11.55	14.05	16.95	20.30	24.10	28.50	33.30
		40	10.10	12.25	14.80	17.75	21.10	24.90	29.20
		50	8.57	10.40	12.50	14.95	17.75	20.90	24.60
		60	2.92	8.27	9.86	11.75	13.90	16.45	19.36
	P	10		2.99	3.02				
		20	3.75	3.89	4.01	4.09	4.13		
		30	4.52	4.72	4.89	5.04	5.16	5.23	5.25
		40	5.34	5.59	5.81	6.02	6.19	6.33	6.42
		50	6.36	6.63	6.90	7.14	7.35	7.54	7.68
		60		7.99	8.27	8.53	8.78	9.00	9.18

注: 回气温度 18.3°C
液体过冷度:0.0K

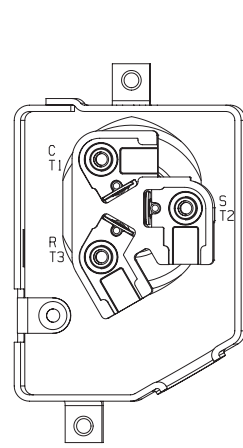
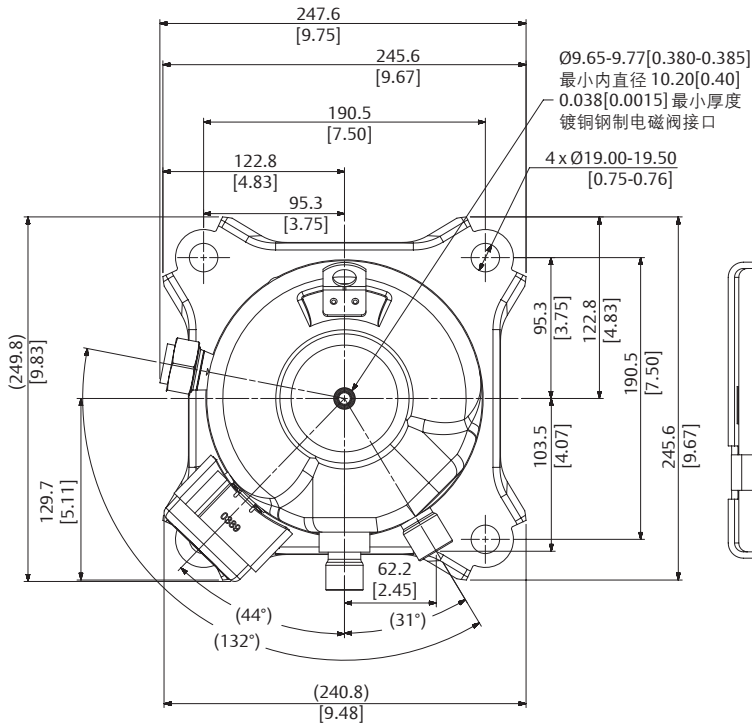
型号		ZBD29KQ ZBD29KQE	ZBD38KQ ZBD38KQE	ZBD45KQ ZBD45KQE	ZBD48KQ ZBD48KQE		
电机类型		TFD	TFD	TFD	TFD		
排量(m³/hr)		50Hz	11.4	14.4	17.1	18.8	
		60Hz	13.8	17.3	20.6	22.6	
堵转电流		50Hz	TFD	48.0	64.0	74.0	100.0
		60Hz	TFD	46.0	62.0	70.0	100.0
最大运行电流		50Hz	TFD	7.9	12.8	12.5	15.2
		60Hz	TFD	10.0	12.8	12.5	15.2
最大持续电流		50Hz	TFD	10.8	14.0	14.0	17.0
		60Hz	TFD	11.0	14.0	14.0	18.0
额定电流		KQ	TFD	7.9	10.0	10.0	12.9
		KQE	TFD	7.7	11.3	9.6	12.8
注油量,L		TFD	1.36	1.89	1.89	1.89	
重新注油量,L		TFD	1.24	1.77	1.77	1.77	
名义功率(HP)			4	5	6	7	
曲轴箱加热器功率(W)			70	70	70	70	
连接管直径(英寸)							
排气管外直径			1/2	1/2	1/2	3/4	
吸气管外直径			7/8	7/8	7/8	7/8	
尺寸(mm)							
长度			241	241	241	241	
宽度			241	246	246	246	
高度			479	494	494	494	
固定组件安装尺寸(孔径,mm)			190X190(8.5)				
净重(kg)			72	84	88	90	
声功率级(dBA)			78	78	78	78	

外形尺寸

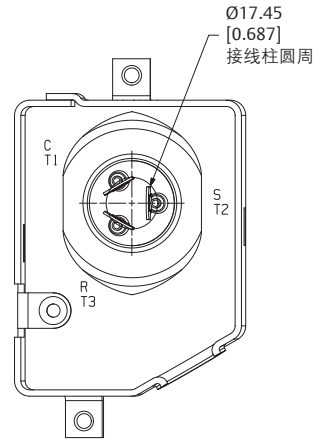
ZBD38-45KQ(E)



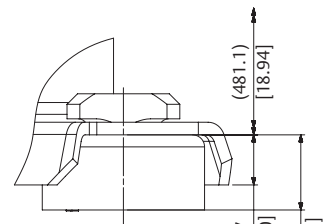
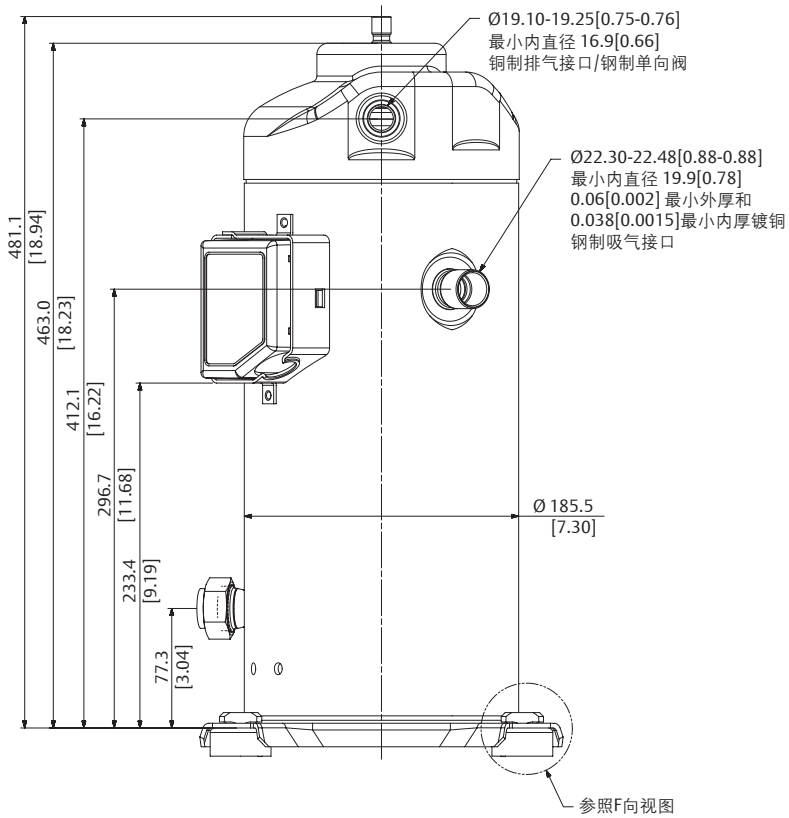
外形尺寸 ZBD48KQ(E)



接线盒布局图
可选
比例 3:2



接线盒布局图
标准
比例 3:2



F向视图
比例 2:1

免责声明

技术数据在印刷前已经校对过，印刷之后有再更新的可能，如有需求对某一参数确认，请联系艾默生公司。

艾默生对参数中可能存在的差错不承担任何责任，艾默生保留自行改变其产品而不预先通知的权利。

本目录的参数基于艾默生认为可靠的数据和测试，并符合今天的技术需求。这些信息预期由具有合适的专业知识和技能的人员自行判断和评估风险后来使用。本目录产品是为固定场地应用而设计，生产商需要做相应的测试来自行确认是否适用于移动运输领域。

注意:

本目录中列举的零部件不能与有腐蚀性，有毒或者可燃物质一起使用。艾默生不对因在上述情况下使用而造成的任何伤害负责。

关于 Emerson

总部位于美国密苏里州圣路易斯的 Emerson (纽约证券交易所股票代码:EMR)，是一家全球性的技术与工程公司，为工业、商业及住宅市场客户提供创新性解决方案。艾默生自动化解决方案，帮助过程、混合和离散制造商通过优化其能效和运营成本，从而最大化生产，并保护员工和环境。艾默生商住解决方案帮助确保人类舒适度和健康，保障食品质量和安全，提升能效，创造可持续发展的基础设施。

如欲了解更多信息，欢迎访问：www.Emerson.cn。

联系方式

上海分公司

上海市徐汇区
古美路1582号
艾默生大厦7层
电话: (86-21) 3338 7333
传真: (86-21) 3338 7330
邮编: 200233

北京分公司

北京市西城区
宣武门外大街10号
庄胜广场北翼1203-1205室
电话: (86-10) 5095 2188
传真: (86-10) 5095 2189
邮编: 100052

广州分公司

广州市天河区
珠江东路32号
利通广场2202B单元
电话: (86-20) 8595 5188
邮编: 510623

西安分公司

西安市高新区
锦业一路34号
西安软件园研发大厦4层
电话: (86-29) 8769 6344
传真: (86-29) 8336 7002
邮编: 710065

青岛分公司

青岛市市北区
凤城路16号
卓越大厦302室
电话: (86-532) 8163 7268
传真: (86-532) 8163 7267
邮编: 266034

全国免费热线电话:

400-828-8585
800-828-8585

Emerson.cn

Asia 22 B01 03- R01 Issued 03/2019

Emerson, Copeland and Copeland Scroll are trademarks of Emerson Electric Co. or one of its affiliated companies. ©2019 Emerson, Inc. All rights reserved.



官方微信

EMERSON. CONSIDER IT SOLVED.™